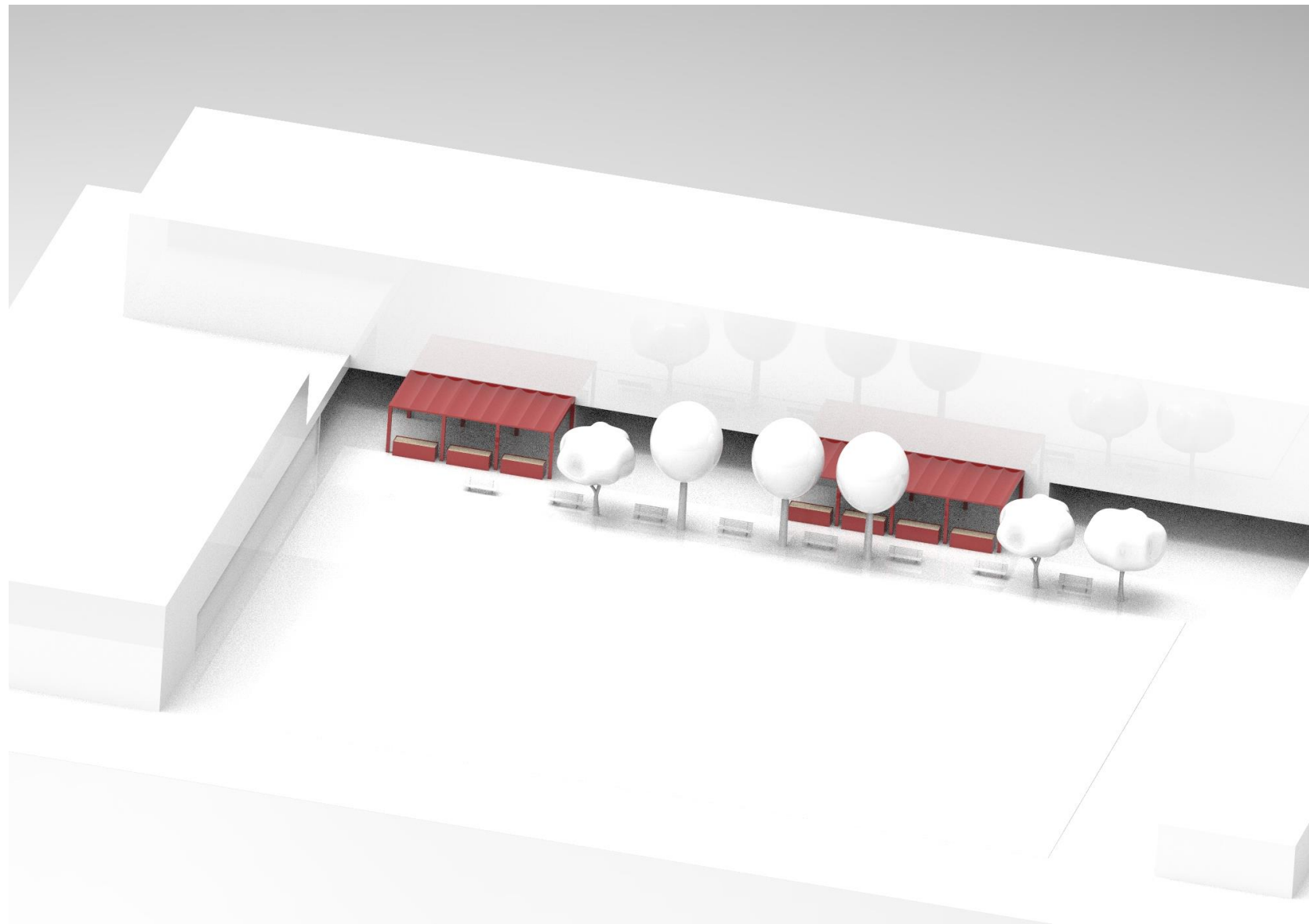


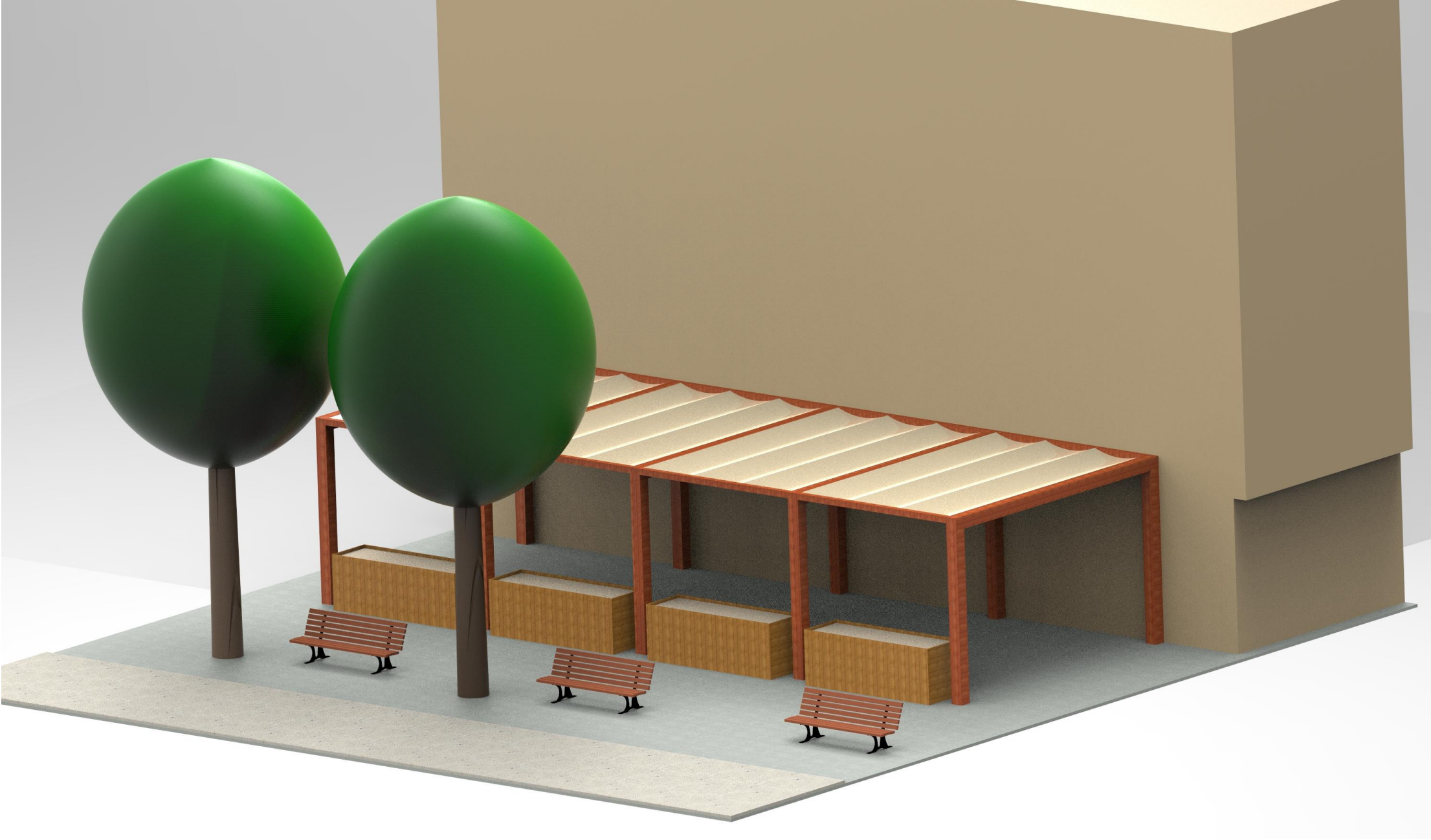
PROCÉS PARTICIPATIU
PROPOSTA OMBRA ARTIFICIAL I
AGORA
AMPA INSTITUT CREU DE SABA

Àmbit d'actuació

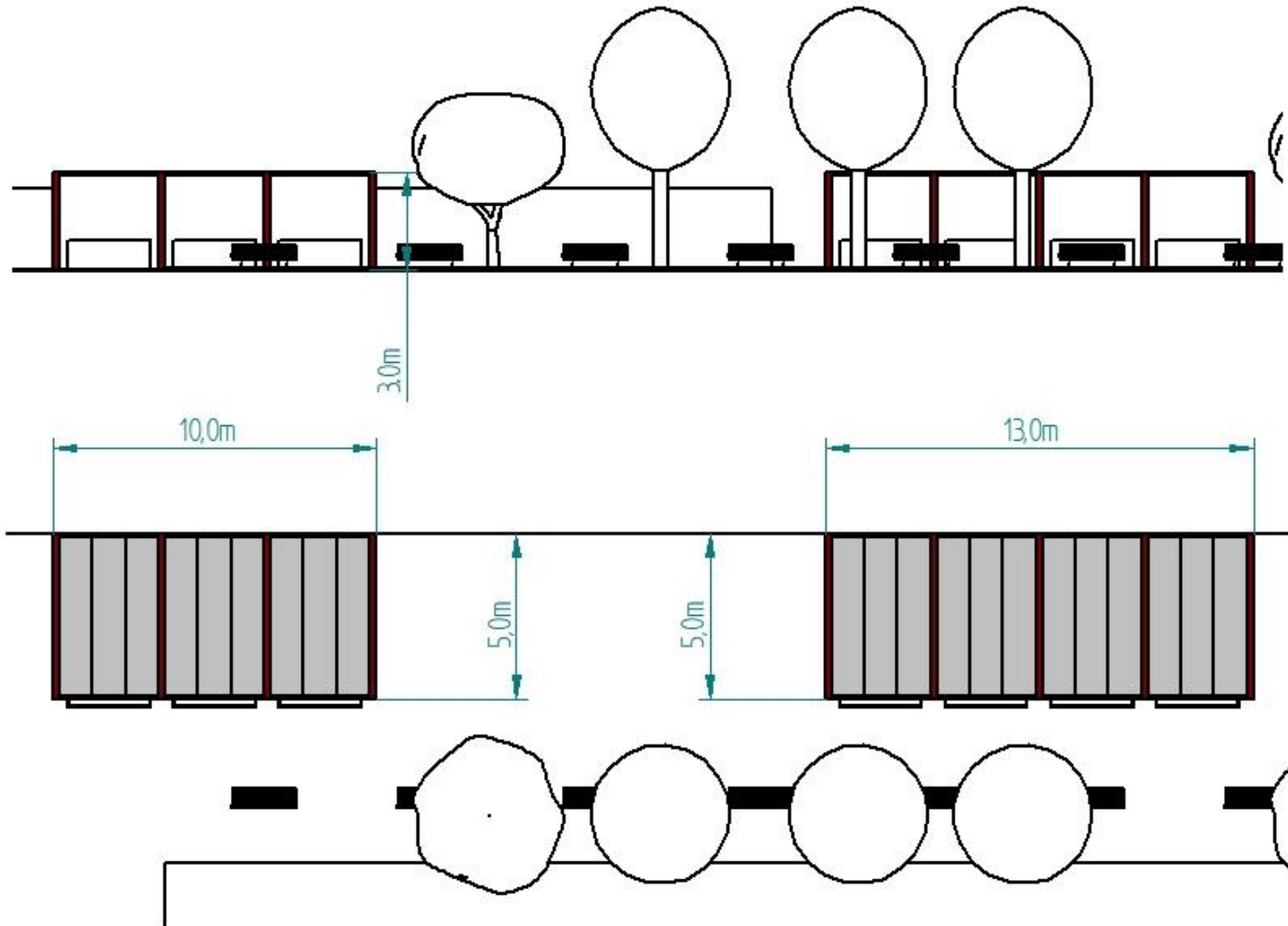


Àmbit d'actuació









Projecte de creació de dos espais d'ombra artificial per a poder ubicar-hi una àgora i un refugi climàtic.



Motius per fer les zones d'ombra

- És una solució per dotar d'ombra una zona del pati i poder crear un refugi climàtic amb possibilitat d'impartir-hi classes.
- Redueixen el risc d'insolació.
- Ben instal·lada, permet que als mesos de calor, quan el sol és més vertical, tinguis una zona d'ombra. Quan és hivern i el sol va més caigut dotarà l'espai de més llum.
- Permet crear un espai polivalent a l'exterior amb moltes possibilitats.
- Permet canalitzar l'aigua de pluja i poder reconduir-la cap a dipòsits per poder regar les plantes.
- Augmenta la qualitat de vida de la gent que conviu amb l'espai.

Elements



Pèrgola

Tela arquitectònica

Jardineres amb
dipòsit per captar
l'aigua de la tela

Elements

- La **pèrgola** serà una estructura metàl·lica galvanitzada ancorada al terra que tindrà forma de pòrtic. Aquests pòrtics estaran separats cada 3m i travats entre ells per uns altres tubs per donar major resistència estructural.
- La **tela arquitectònica** serà de material resistent als rajos UV i col·locada a 1 aigua de manera que podrà conduir l'aigua de la pluja cap a uns tubs que desaiguaran a unes jardineres.
- Les **jardineres** fan d'element separador d'espai entre l'ombra i la resta del pati. Aquestes jardineres tindran uns dipòsits d'aigua que permetrà reservar l'aigua provinent de la pluja.

Cost aproximat del projecte

- El projecte executiu 5.000€.
- Les pèrgoles i les teles, basant-nos en altres instal·lacions similars, tindran un cost de 24.100€
- Les jardineres amb la instal·lació de la canalització de les aigües pluvials tindran un cost aproximat de 3.600€
- Cobertura de gespa artificial 2.300€
- Així doncs el cost total del projecte es de 35.000€.