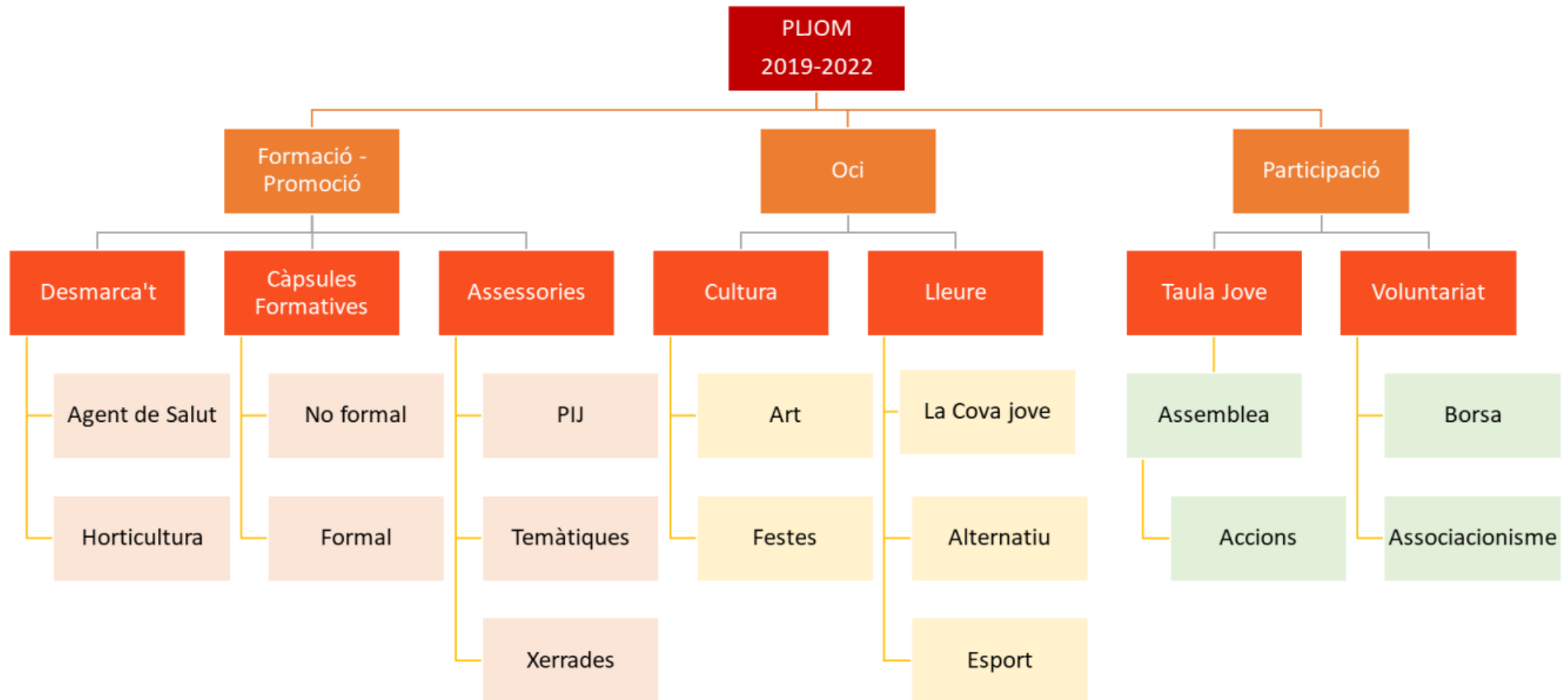


AVALUACIÓ PLJ I DIAGNOSI JOVENTUT OLESA 2024 - 2028



AVALUACIÓ PLJ



AVALUACIÓ PLJ

- El PLJ tal com es va preveure va patir variacions i adaptacions significatives resultats del COVID, així van haver línies que no es van desenvolupar (desmarca't), altres es van mantenir i es van desenvolupar altres accions prèviament no previstes.
- La Pandèmia va impactar de ple en el desenvolupament del PLJ:
 - El pressupost previst s'ha acomplert a la baixa.
 - Les activitats planificades no es van executar de la manera prevista i es valoren amb un 2,5 sobre 5.
 - S'ha perdut vincle amb els joves que al 2023 s'està reprenent.

AVALUACIÓ PLJ

- El PLJ és assumit gairebé en exclusiva per la regidoria de Joventut. Es considera un pes massa alt que es recomana que en el següent PLJ sigui repartit amb altres àrees de l'ajuntament.
- Els eixos de treball estan molt centrats en formació, oci i participació. Cara a propers es recomana analitzar aquelles àrees d'especial rellevància de la vida dels joves i a partir d'aquí generar propostes de caràcter més transversal que permetin millorar la situació.
- La taula jove ha estat una molt bona iniciativa que s'ha anat desunflant. Valdria la pena reprendre-la amb capacitat de decisió i recursos.
- Per un major seguiment de la implementació del PLJ es recomanaria que les memòries seguissin la mateixa estructura.
- Crear una comissió transversal del Pla, que com a mínim es pogués reunir un cop l'any, seria molt interessant de cara al disseny, però també al seguiment del proper PLJ si es pretén una implementació més global.

DIAGNOSI:

	HABITATGE	TREBALL OCUPACIO EMPREDORIA	EDUCACIÓ	SALUT	IGUALTAT	CULTURA, OCI I ESPORT INCLUSIU	PARTICIPACIÓ I COHESIÓ SOCIAL
Dades	<p>escassa l'oferta d'habitatges de lloguer al municipi. 2491 joves en edat d'emancipació. 5,7% d'habitatges buits. 0% habitatges turístics. 6,1% dels edificis en mal estat 82% habitatges en propietat</p>	<p>l'atur juvenil d'Olesa respecte el conjunt de la població aturada d'Olesa representa el 21%: 18,5% noies 24,7% nois. Els joves d' Olesa representen: el 23% de la població ocupada, el 26% de la població desocupada el 23,5% de la població activa el 98,9% de la població estudiant el 26,2% de la població total inactiva</p>	<p>Dels enquestats majors d'edat més de la meitat està estudiant, i la majoria estudiant i treballant a l'hora. El nivell màxim al que <u>aspiren a arribar</u>: postgraus i màsters 42% Els <u>estudis màxims</u> cursats dels majors la majoria ha cursat: diplomatura de grau (42%) postgrau o màster (21%) <u>Formació no reglada</u> que els agradaria dur a terme però que no troben resposta en el territori seria: activitats artístiques 30% idiomes 25% lleure educatiu 22%</p>	<p>¼ de joves de 4rt de l'ESO té conductes de risc en les relacions sexuals. Manca informació sobre: • salut sexual i reproductiva • alimentació. La meitat <u>coneix</u> els recursos d'informació, mentre que l'altra meitat no el coneixen i ho voldrien saber. La majoria passen de 3h al dia fins a més de 5h al dia davant de pantalles</p>	<p>Joves menors discriminació per raó de gènere en un 17%, lgtbifòbia 13% Desconeixença de recursos. Joves majors discriminació per raó de gènere s'amplia fins a un 40% Minva la discriminació lgtbifòbica el que fa pensar que és concentra en els centres Educatius. <u>Principals motius de discriminació:</u> per estètica i imatge (amaga sexisme).</p>	<p>Les <u>opcions d'oci</u> són insuficients, les que hi ha no són per tots els gustos i moltes són desconegudes pel jovent. Manquen opcions d'oci nocturn alternatiu. Més temps de pantalla que temps de interacció al carrer o plaça Mala valoració escorxador</p>	<p>30% es mostra reactiu envers la participació formal. 29% declara no haver participat mai en un procés participatiu formal i que tampoc té cap voluntat de fer-ho en el futur. 26% ho va fer però fa temps que no participa, 13% no ho ha fet però es mostra predisposat. 32% es mostra actiu en la participació. Un 62% majors si participen en: agrupacions polítiques, sindicals i culturals amb un 11% participació en entitats de lleure i esportives (9 i 8% respectivament). Els més joves la majoria afirma no participar en cap entitat.</p>

	HABITATGE	TREBALL OCUPACIO EMPREDORIA	EDUCACIÓ	SALUT	IGUALTAT	CULTURA, OCI I ESPORT INCLUSIU	PARTICIPACIÓ I COHESIÓ SOCIAL
Demanda dels joves	<p>Alta preocupació per l'accés al habitatge. A favor totes les mesures públiques (especialment les que fa referència al lloguer). Majoritàriament no saben com informar-se dels recursos que hi ha. 1/3 part dels joves voldrien quedar-se a Olesa però no ho veuen possible Principalment es quedarien per estar a prop família i amics.</p>	<p>Desconeixement juvenil dels Serveis. Desconeixen Cal Repissa. El TET ampliament desconegut. Els joves, a la sessió participativa directament consideren que quedar-se a treballar a Olesa és molt complicat, i per tant, ja no és una demanda treballar a Olesa perquè es projecten cap enfora.</p>	<p>La formació d'idiomes i música és elitista i cara. Abans s'oferia el curs d'anglès B1 i B2 però es va deixar d'oferir.</p>	<p>Els <u>continguts de les xerrades de sexualitat</u> estan mal adaptats i mal explicats. Manca formació en responsabilitat afectiva. Detecten que molts joves tenen relacions sexuals i emocionals violentes. Preocupació per trastorns mentals en joves. Els joves amb malestar emocional fan ús de substàncies com via d'escapament al malestar juvenil. La digitalització i l'aïllament unida a la manca d'oci al poble, consideren que no beneficia als joves que pateixen trastorns o patologies de caràcter mental.</p>	<p>Ampliar punts lila Manca de coneixement del SAI i recursos Millorar i avançar l'educació sexual. Actuar bullying sexualitzat per stickers.</p>	<p>Espai jove cal ser millorat infraestructuralment, amb jocs i amb més opcions de tallers i lúdiques</p> <p>Pocs espais lúdics i manca de manteniment. També per a les entitats.</p> <ol style="list-style-type: none"> 1. Inversió en espais; 2. Ampliació de l'oferta d'oci i lúdica; 3. Diversificació de l'oferta lúdica per arribar a tots els col·lectius juvenils; 4. Apostar per espais d'autoorganització juvenils; 5. Dissenyar una oferta d'oci nocturn alternatiu per al conjunt del jovent 6. Codecidir activitats escorxador amb pressupost 	<p>L'Escorxador no és prou atractiu -> pla de diversificació dels equipaments Les <u>entitats juvenils</u> destaquen que tenen força dificultats per tirar endavant les seves activitats, degut a manca d'espais adequats i propers dificultat recaptatòria que és la limitació horària de les barres. <u>L'espai estable de participació juvenil</u> que és la Taula Jove està infra utilitzat Els joves grans, per la seva banda, consideren que caldria enfortir la taula amb un pressupost propi</p>

	HABITATGE	TREBALL OCUPACIÓ EMPREDORIA	EDUCACIÓ	SALUT	IGUALTAT	CULTURA, OCI I ESPORT INCLUSIU	PARTICIPACIÓ I COHESIÓ SOCIAL
serveis	<p>Oficina d'habitatge d'Olesa.</p> <p>Ajuts per al pagament de l'habitatge</p> <p>PAM Olesa:</p> <ul style="list-style-type: none"> Fomentar l'habitatge públic Impulsar plans de rehabilitació (pels barris) Fomentar cooperatives d'habitatge Fomentar el lloguer social Potenciar l'Oficina Local d'Habitatge (OLH) (campanya de comunicació) Impulsar ajuts i bonificacions en matèria d'habitatge Recuperar els habitatges municipals Recuperar els habitatges buits. 	<p>Oficina del Servei Local d'Ocupació</p> <p>Inscripció en el programa de garantia juvenil</p> <p>Club de la feina.</p> <p>Cal Repisa</p> <p>Orientació acadèmica i laboral TET.</p> <p>Servei de Promoció Econòmica cada any elabora un Pla de formació</p> <p>Suport a l'empredoria el PAM Olesa si fa referència específica a millorar l'orientació als i les joves amb assessoraments juvenils</p>	<p>espais referencials informatius per joves:</p> <ul style="list-style-type: none"> centres educatius, el PIJ, Biblioteca l'espai juvenil l'escorxador. <p>Oferta d'educació post-obligatòria:</p> <ul style="list-style-type: none"> Batxillerat General Batxillerat artístic Activitats físiques i esportives Administració i gestió Informàtica i comunicacions Serveis socioculturals i a la comunitat. <p>Consell Escolar Municipal</p> <p>Ajudes a l'escolarització</p> <p>Equipaments educatius:</p> <p>CNL</p> <p>SIEI i IFE</p> <p>Xarxa socioeducativa</p> <p>TSAE</p> <p>Catàleg activitats educatives</p> <p>Reforç per ESO</p> <p>PIDCES</p>	<p>Pla local de salut:</p> <p>perspectiva de gènere;</p> <p>perspectiva intercultural;</p> <p>perspectiva de la diversitat funcional;</p> <p>perspectiva de cycle de vida;</p> <p>perspectiva de classe social.</p> <p>Xerrades a les escoles</p> <p>Escolta jove</p> <p>Cabalbaix</p> <p>Programa salut escolar</p> <p>Voltem Olesa</p> <p>Serveis sanitaris</p> <p>Grup de treball de salut mental</p>	<p>Xerrades als INS</p> <p>SIAD</p> <p>SAI</p> <p>Punt lila FM</p> <p>Actes reivindicatius</p> <p>Pla igualtat no actualitzat</p>	<p>Espai jove</p> <p>Servei municipal d'esport</p> <p>Piscina municipal</p> <p>Piscina municipal d'estiu</p> <p>Instal·lacions esportives</p> <p>Biblioteca</p> <p>Escola de música</p> <p>Festes</p> <p>Casa de cultura</p> <p>Centre Cultural</p> <p>Cal Puigjaner</p> <p>Teatre el Casal</p> <p>UEC Olesa</p> <p>Estiu jove</p> <p>PAM: millora confortabilitat escorxador</p> <p>PIJ</p>	<p>Subvencions a entitats</p> <p>Cessió d'espais municipals per a activitats d'entitats</p> <p>Pressupostos participatius</p> <p>Taula jove</p>

PROPOSTES PLA LOCAL DE JOVENTUT

1. Potenciar les possibilitats d'ocupació i emancipació de la joventut d'Olesa.

2. Prevenció de trastorns de salut física i mental i foment de relacions saludables.

3. Foment i potenciació d'alternatives d'oci diürn i nocturn coorganitzades per la Taula Jove, entitats juvenils, entre d'altres.

1. Potenciar les possibilitats d'ocupació i emancipació de la joventut d'Olesa

detecció de necessitats de treball local
caldria vincular-la a les oportunitats de
formació existent (pràctiques)

formacions i borses de treball per als
mesos d'estiu: ex. Formació en
monitoratge i contractació casals

Reprendre formació no formal que
potencia l'ocupabilitat: curs monitoratge i
formació en llengües

Comunicació de les polítiques d'habitatge
per als joves

Potenciar opcions de protecció de lloguer
i/o complementar ajuts a l'habitatge

Masoveria urbana

2. Prevenció de trastorns de salut física i mental i foment de relacions saludables

Potenciar tallers formatius sobre relacions sexo afectives ampliant continguts en espais propis dels joves (centre educatiu i espai jove

Tallers i formacions sobre alimentació i percepció del cos (sexisme).

Actuar envers el bullying per stickers

Mantenir i potenciar taula de salut mental

Esforç comunicatiu envers els programes de salut física i mental existents.

3. Foment i potenciació d'alternatives d'oci diürn i nocturn coorganitzades per la Taula Jove, entitats juvenils, entre d'altres.

Reprendre i potenciar la taula jove com espai de codecisió de les activitats d'oci dotat de recursos.

Fomentar el manteniment i millora dels espais joves i per entitats (recollit al PAM)

Promoure l'oci nocturn alternatiu

Donar suport a les entitats juvenils i facilitar les seves formes de finançament (ampliar barra més enllà de les 2h)

Propostes d'oci nocturn alternatiu a l'espai jove proposades per la taula jove

Facilitar i potenciar la implantació d'alguns locals d'oci nocturn al municipi

Gràcies